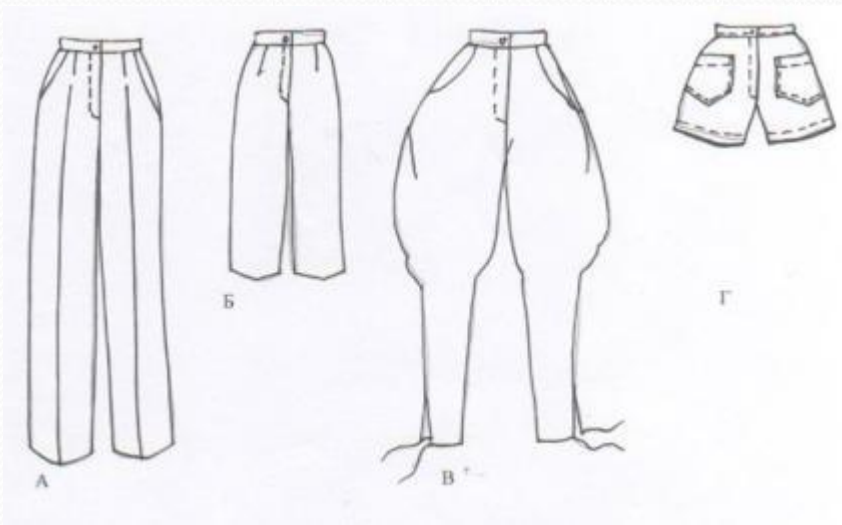


Построение чертежа женских брюк

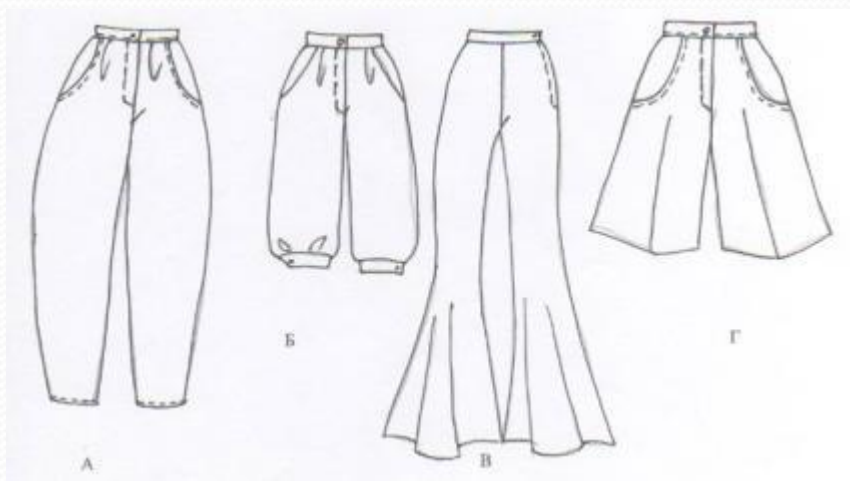
Руденко Фануза Хабировна
Учитель технологии МАОУ
Межшкольный учебный комбинат
г. Белебя РБ

Виды брюк



- А- классические брюки
- Б – брюки капри
- В – брюки галифе
- Г - шорты

Виды брюк



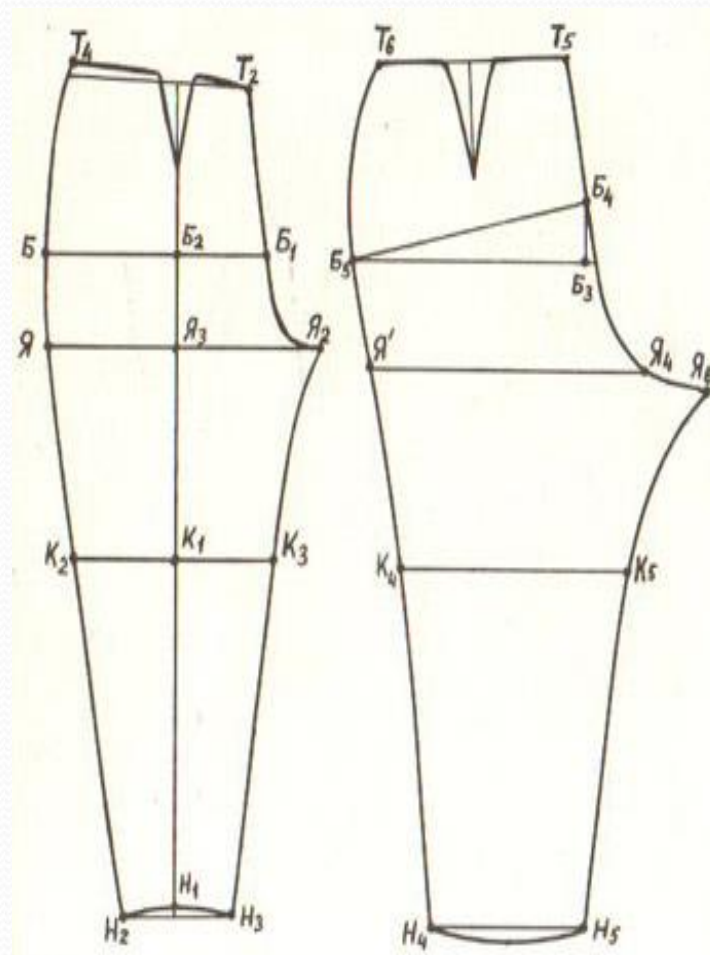
- А – брюки бананы
- Б – брюки капри
- В – брюки клеш от колена
- Г - бермуды

Снятие мерок для построения чертежа брюк

Название мерки	Обозначение мерки	Правила снятия мерки	Назначение мерки	Своя мерка
Полуобхват талии	С Т	По самому тонкому месту туловища	Определение длины пояса	...СМ
Полуобхват бёдер	С Б	Горизонтально вокруг бёдер, сзади по наиболее выступающим точкам ягодиц, спереди с учётом выступа живота	Определение ширины передней и задней половинок брюк	... СМ
Длина брюк	Д БР	Вертикально от линии талии по боковой поверхности бедра до желаемой длины брюк	Определение длины брюк	... СМ
Длина до колена	Д К	Вертикально от линии талии по боковой поверхности бедра до уровня колена	Определение уровня колена	... СМ
Высота сидения	В С	В положении «сидя» вертикально по боку от линии талии до сидения стула	Определение линии сидения	... СМ

Обозначение точек на чертеже

Точка на чертеже	Линия в конструкции	Название мерки	Обозначение мерки
Т	Линия талии	Полуобхват талии	С _Т
Б	Линия бёдер	Полуобхват бёдер	С _Б
К	Линия колена	Длина до колена	Д _К
Н	Линия низа	Длина брюк	Д _{БР}
Я	Линия сидения /ягодиц/	Высота сидения	В _С

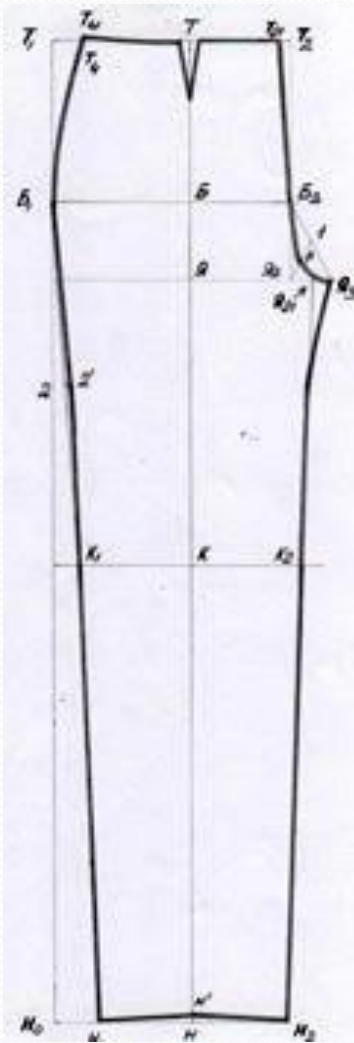


Построение чертежа сетки брюк



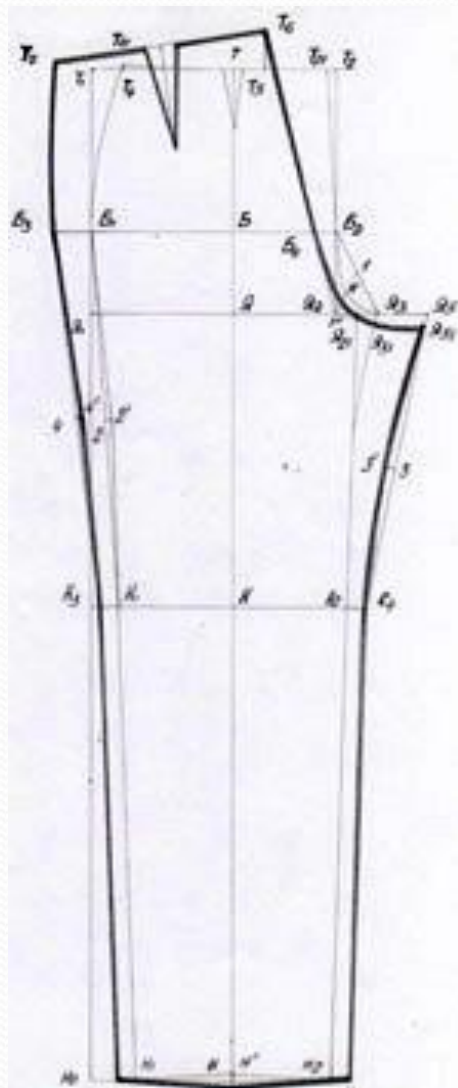
- $T_1 T_2$ – линия талии
- $B_1 B_2$ – линия бёдер
- $Я_1 Я_2$ – линия сидения
- $Я_1 Я_2$ – линия сидения
- $T_1 Н_0$ – длина брюк

Построение чертежа передней половинки брюк



- Я₂ Я₃ – линия шага
- Т Н – линия середины брюк
- Н₁ Н₂ – ширина брюк по низу
- Я₂ Я₂₁ - контрольная точка на линии шага
- Т₂₁, Б₂, 1₁, Я₃ – средний срез

Построение чертежа задней половинки брюк



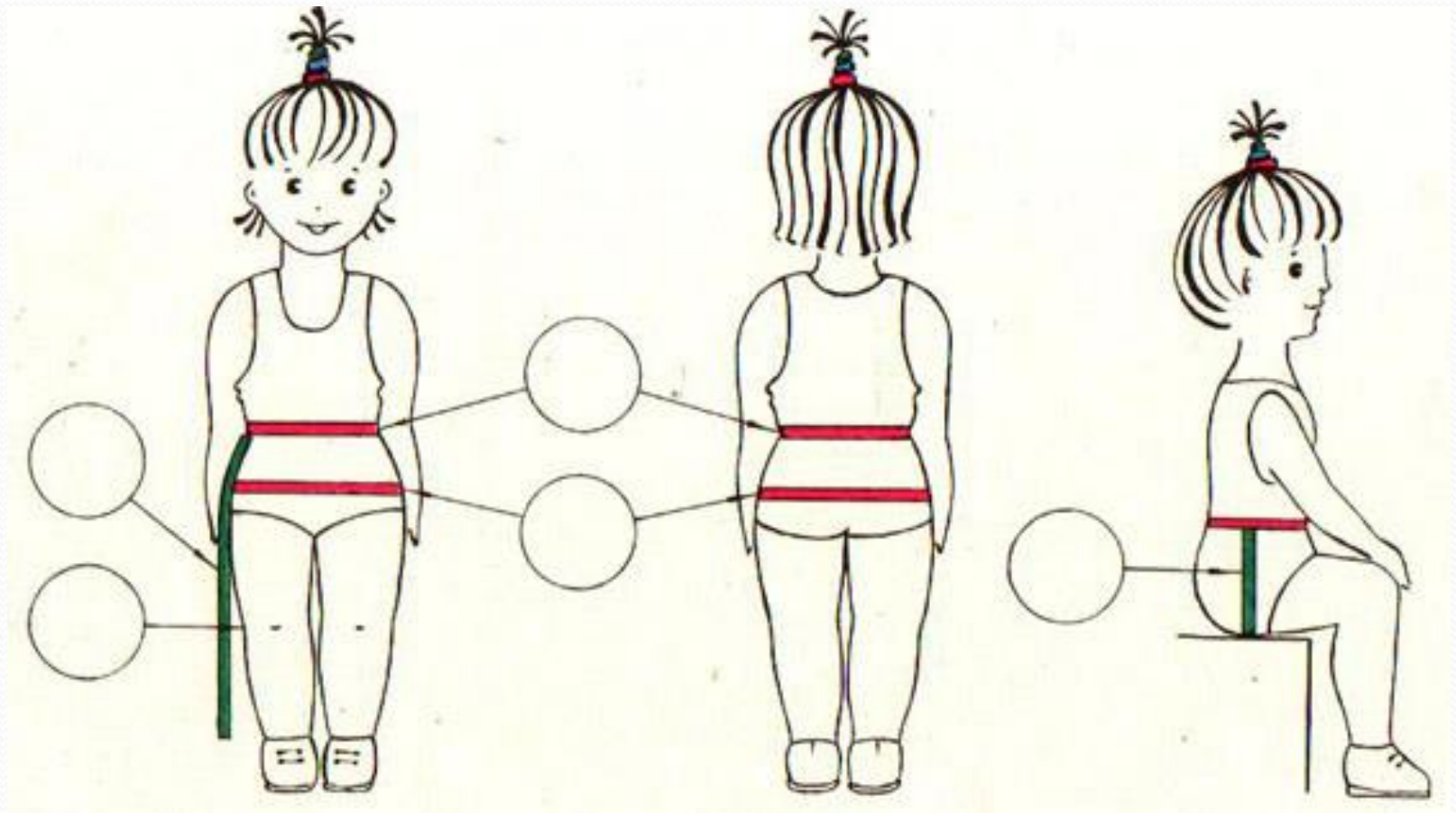
- T T5 – положение баланса
- Я2 Я5 – линия шага задней половинки брюк
- T6 T8 – положение задней вытачки
- T6, Б4, 111, Я31, Я51 – средний срез задней половинки брюк
- Я51, З1, К4 –шаговой срез задней половинки

Рекомендации по выбору материала и раскрою брюк

- Если материал эластичный, а вы хотите сшить плотно облегающие брюки, то прибавка должна быть отрицательной.
- Чтобы изделие хорошо сидело, очень важно правильно снять мерки со своей фигуры.
- Перед покупкой материала необходимо конкретно решить какого фасона будут ваши брюки, для того чтобы рассчитать расход материала .
- При выборе фасона брюк необходимо учитывать индивидуальные особенности фигуры человека (рост; длину ног; форму ног – о-образные, х-образные; расположение ягодиц и бёдер; выступ живота и ягодиц).
- Современные материалы также как и шерстяные дают усадку во время ВТО, из-за того, что в составе этих материалов есть волокно лайкра (волокна сжимаются, деформируются), поэтому материалы нуждаются в decatировке.
- Для того чтобы брюки имели хорошую посадку на фигуре необходимо оттянуть средний и шаговой срезы задней половинки брюк.

Мерки для построения чертежа брюк

Задание: 1) проставьте в кружках обозначение мерок;
2) определите какая мерка отсутствует.



Тесты

1. Как называются брюки французского генерала-кавалериста?
а) бриджи; б) бананы; в) галифе; г) гольф.
2. Короткие брюки длиной немного ниже колен, слегка обтягивающие бёдра:
а) бермуды; б) кюлоты; в) гольф.
3. Эти брюки шьют из клетчатой ткани:
а) шорты; б) бананы; в) гольф; г) бермуды.
4. Какие мерки записывают половину измерения?
а) Дбр; б) Ст; в) Вс; г) Сб.
5. Какую мерку снимают по самому тонкому месту туловища?
а) Дк; б) Сб; в) Ст; г) Вс.
6. Какую мерку снимают в положении сидя?
а) Ст; б) Вс; в) Дбр; г) Дк.
7. По какой формуле определяется линия бёдер передней половинки брюк?
а) $T1 Я1 = 0,5 * Сб - 1$; б) $Я1Б1 = T1 Я1 / 3$; в) $Я2 Я3 = 0,1 * Сб - 1$.
8. По какой формуле определяется линия шага задней половинки брюк?
а) $Я2 Я21 = Я2 Я3 / 2$; б) $Я2 Я3 = 0,1 * Сб - 1$; в) $Я2 Я5 = 0,2 * Сб - 1$.
9. По какой формуле определяется ширина передней половинки брюк по линии бёдер?
а) $Б4 Б3 = Сб - Б1 Б2$; б) $Б К = 0,5 * Я1Я3$; в) $Б1 Б2 = 0,5 * Сб - 1$.
10. По какой формуле определяют уровень колена?
а) $0,5 * Б Н - 5 \text{ см}$; б) $0,1 * Сб - 1$; в) $Я2 1 / 2$.

Карточка-задание № 1

Точка на чертеже	Линия в конструкции	Название мерки	Условные обозначения мерок	
			Не подлежащие делению	Подлежащих делению
				Вс
Н				
К				
			Сб	
Т				

Карточка-задание № 2

Точка на чертеже	Линия в конструкции	Название мерки	Условные обозначения мерок	
			Не подлежащие делению	Подлежащих делению
Б				
			Ст	
К				
				Дбр
Я				

Карточка-задание № 3

Точка на чертеже	Линия в конструкции	Название мерки	Условные обозначения мерок	
			Не подлежащие делению	Подлежащих делению
				Вс
Н				
			Дк	
Б				
Г				